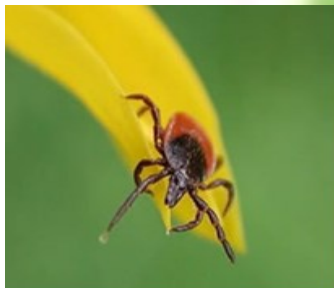


ОПАСНОСТЬ РЯДОМ:



**КЛЕЩЕВОЙ
ЭНЦЕФАЛИТ!**

Кипятите сырое козье молоко — вирус клещевого энцефалита чувствителен к высоким температурам и погибает при кипячении в течение 2 минут.

Осматривайте домашних животных: коз, собак, предмеры, принесенные из леса на наличие клещей.

Дойных животных выпасайте на окультуренных пастбищах.



На приусадебном участке проводите борьбу с мышевидными грызунами, косите траву, убирайте валежник, сухостой, ненужные кустарники.